

Zalew Szczeciński – akwen, gdzie przyroda styka się z gospodarką

Adam Woźniczka
Morski Instytut Rybacki – PIB, Gdynia, Świnoujście



... subiektywne spojrzenie okiem naukowca – biologa.



Zalew Szczeciński:

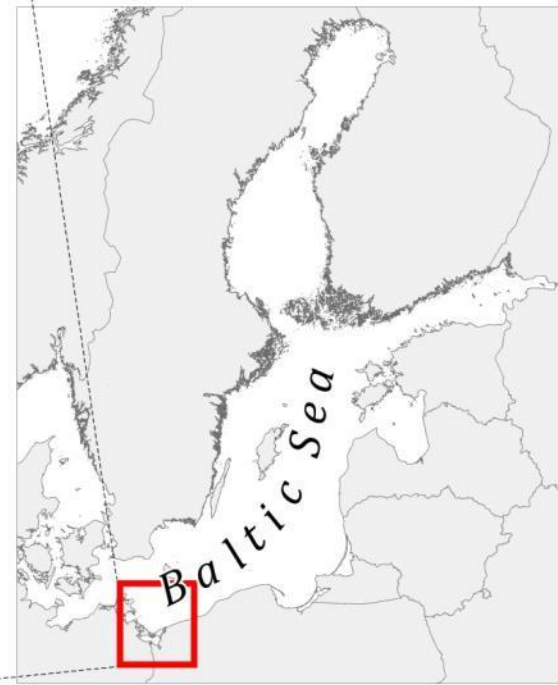
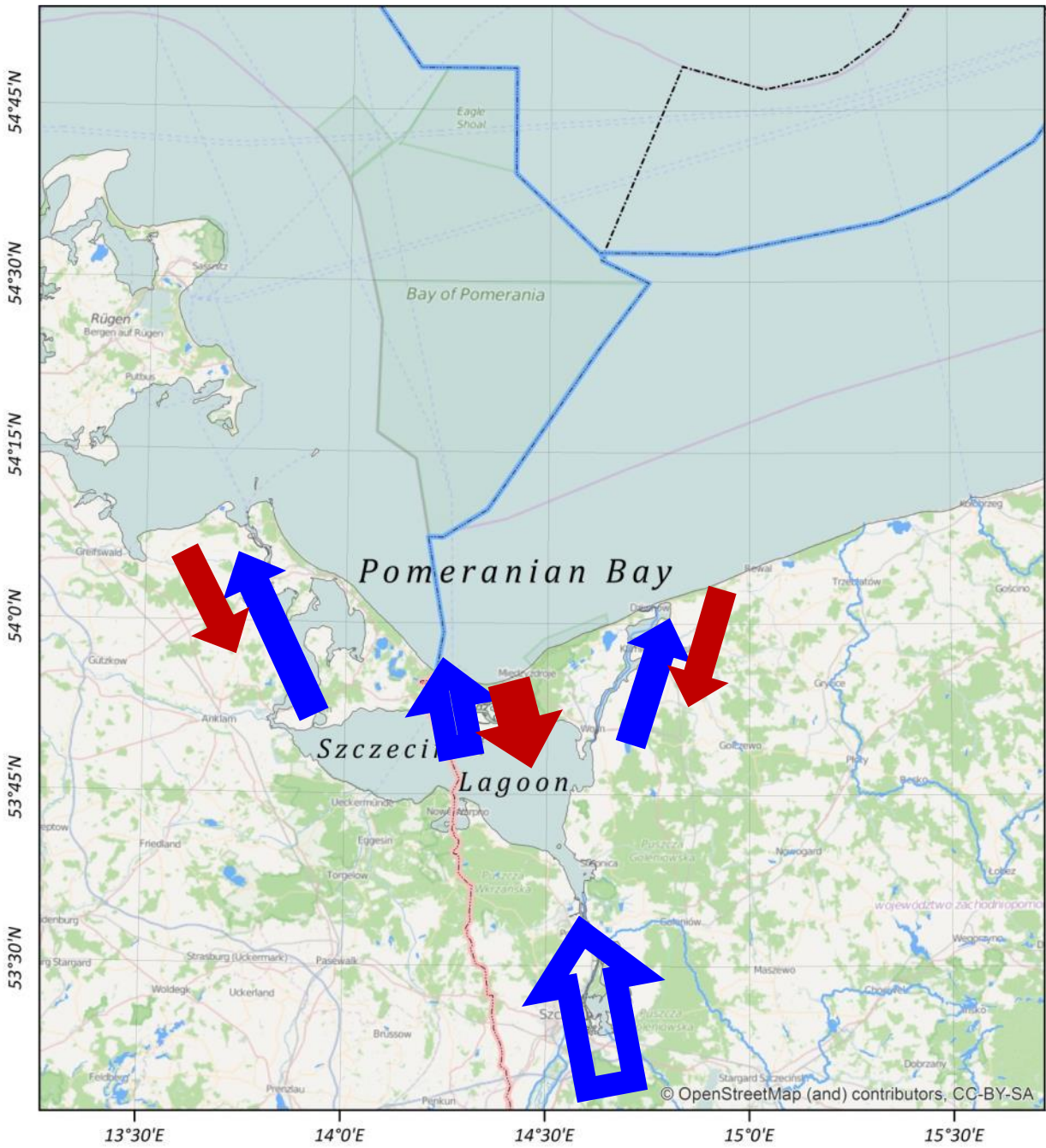
- na styku morza i rzeki, estuarium, laguna, wody przejściowe?
- eutorfizacja - nie jest źle, jeśli nie jest za dużo
- na skrzyżowaniu szlaków migracji – obcy w Zalewie
- małże – mięczaki które dużo mogą
- rośliny pokazują, że jest lepiej



Zalew Szczeciński:

- na styku morza i rzeki, estuarium, laguna, wody przejściowe?
- eutorfizacja - nie jest źle, jeśli nie jest za dużo
- na skrzyżowaniu szlaków migracji – obcy w Zalewie
- małże – mięczaki które dużo mogą
- rośliny pokazują, że jest lepiej





Zalew Szczeciński

Głębokość:

Max: 8 (10) m

Średnia: 3,8 m

Przeciętnie: 5,5 m w części centralnej i 1-1,5 (2) w rejonie mielizn

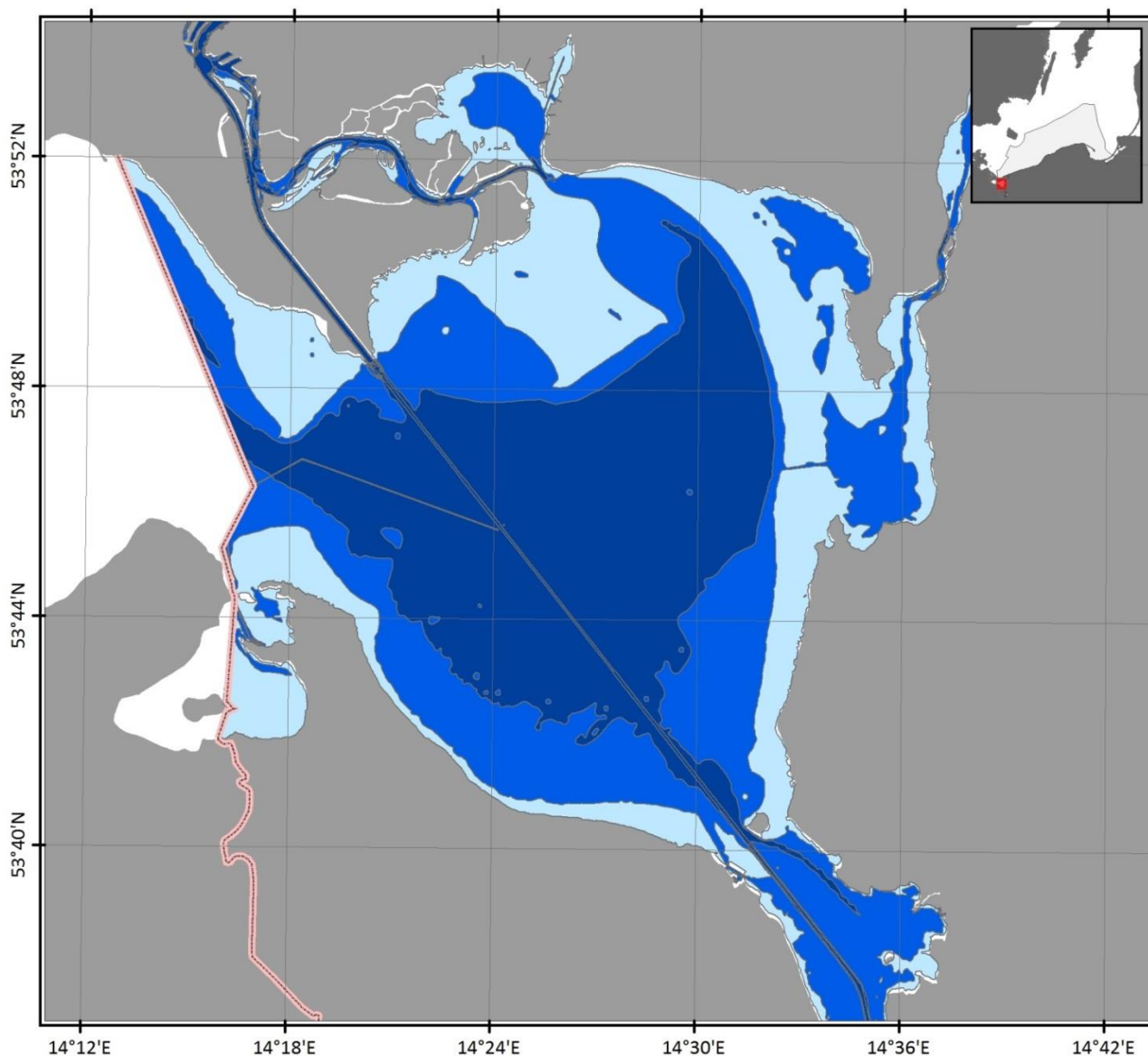
Zasolenie:

Przeciętnie ok. 1,5 (1-2) PSU

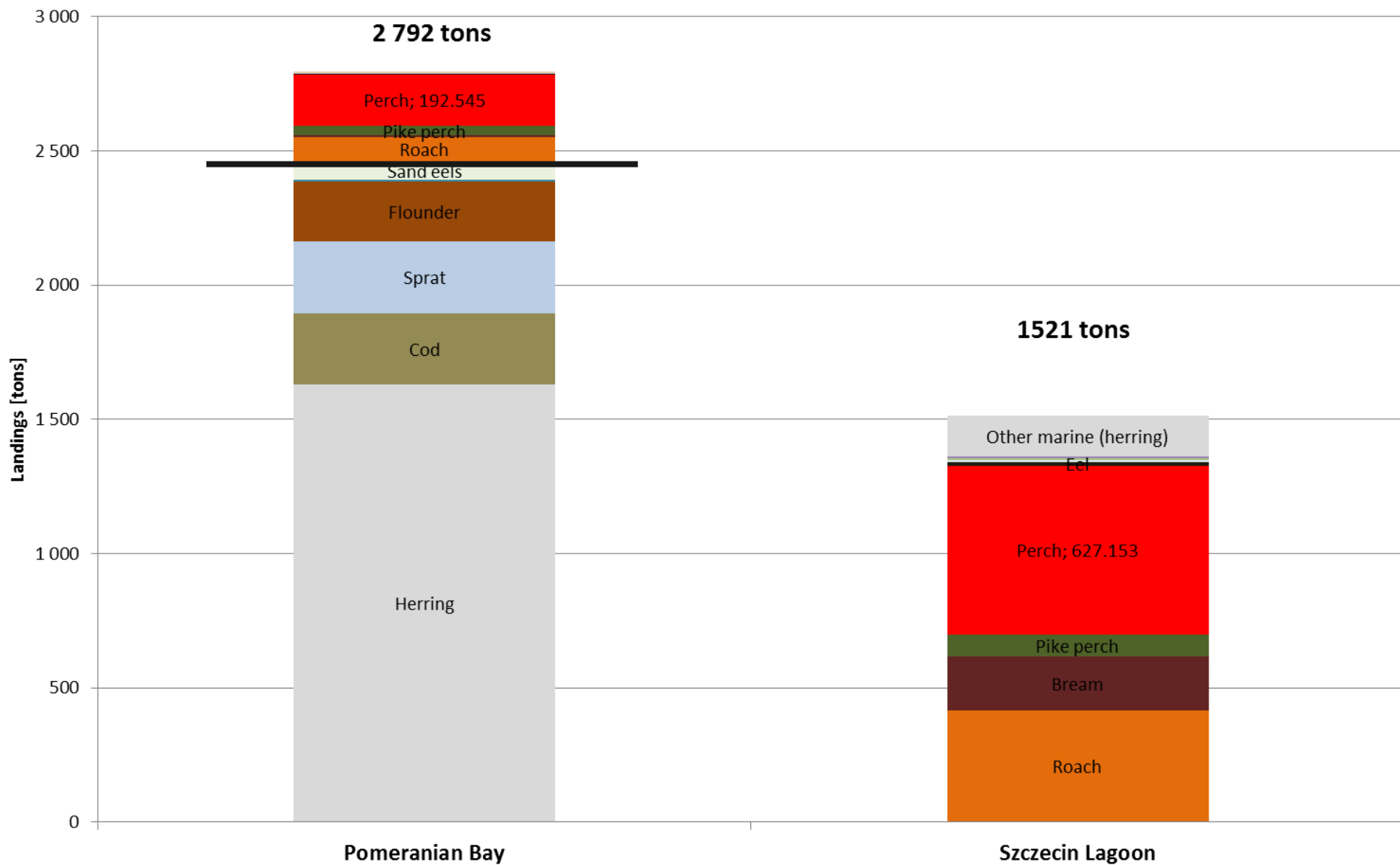
Okresowo do 4-5(6) PSU

W części południowej wody słodkie

Polimiksja, silna eutorfia



Polish catches (landings) on Pomeranian Bay and Szczecin Lagoon in 2014



Zalew Szczeciński:

- na styku morza i rzeki, estuarium, laguna, wody przejściowe?
- eutorfizacja - **nie jest źle, jeśli nie jest za dużo**
- na skrzyżowaniu szlaków migracji – obcy w Zalewie
- małże – mięczaki które dużo mogą
- rośliny pokazują, że jest lepiej



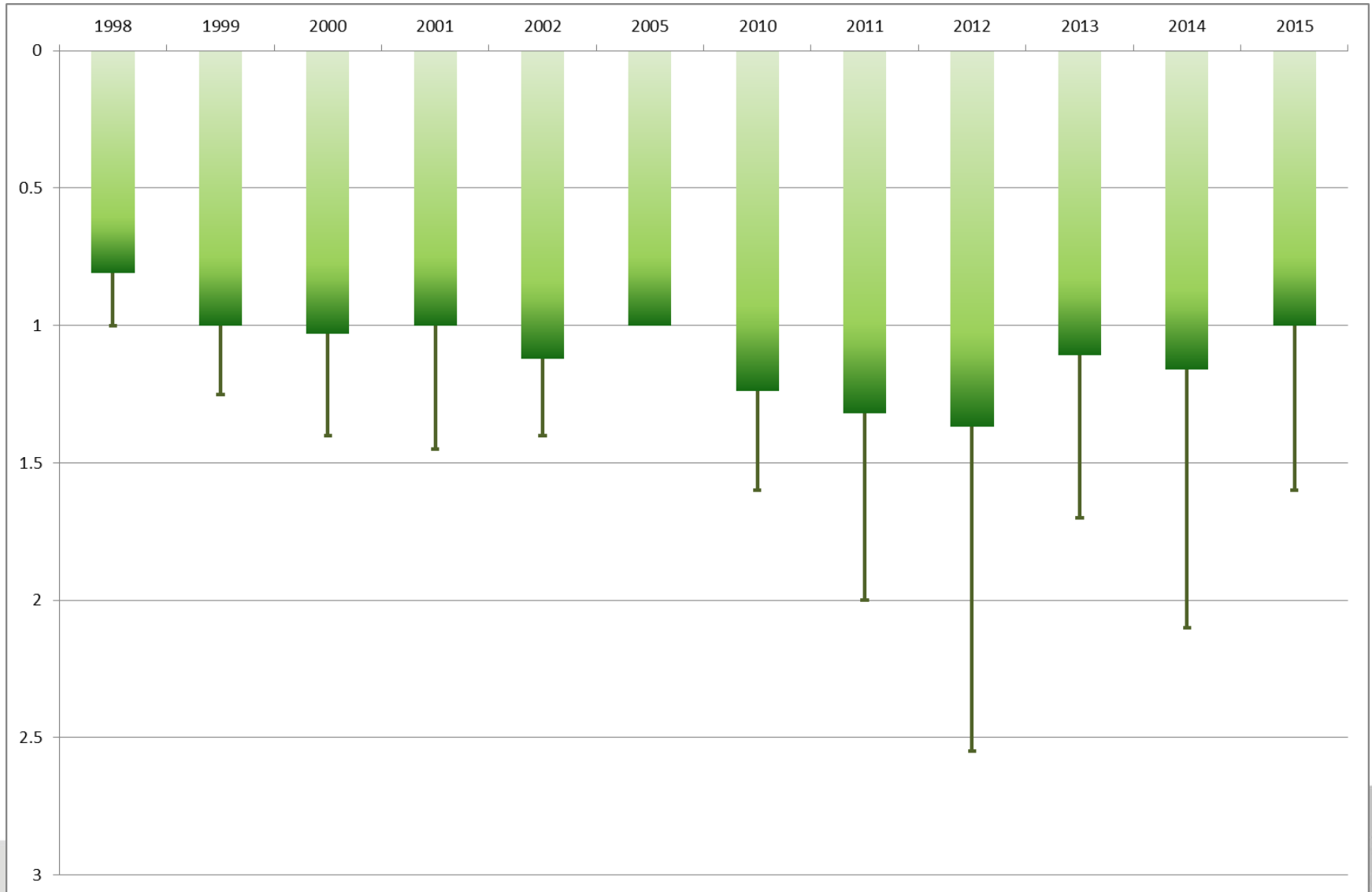
Ueber
das Stettiner Haff.

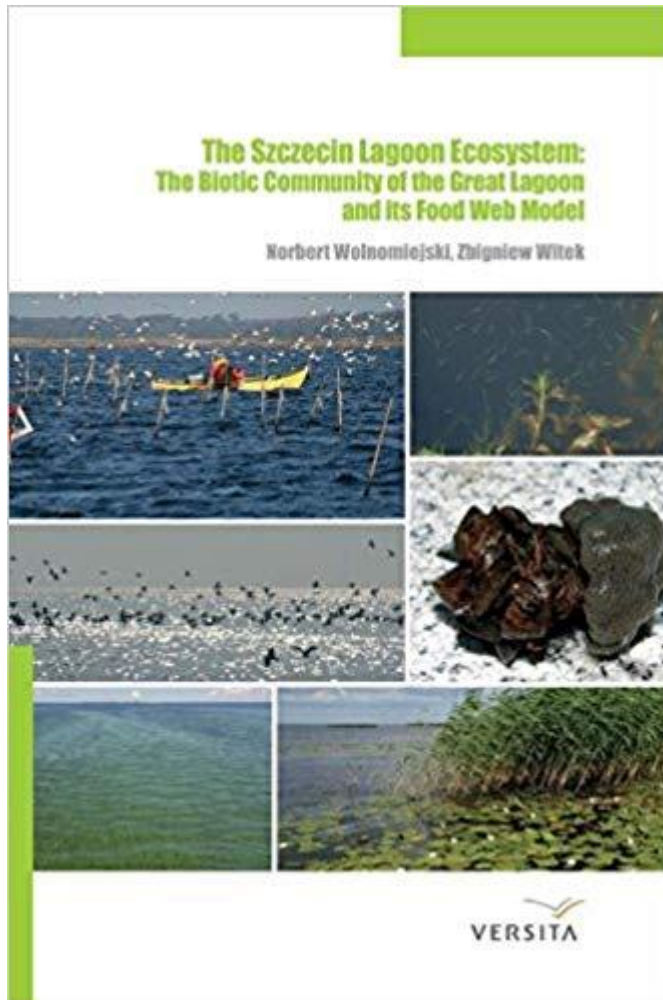
Von
Prof. K. Brandt.

Hierzu eine Karte

1895

Sechci 1998-2015





Norbert Wolnomiejski, Zbigniew Witek
THE SZCZECIN LAGOON ECOSYSTEM
The Biotic Community of the Great Lagoon
and its Food Web Model

ISBN 978-83-7656-049-6

eBook:

Open Access

PDF ISBN 978-83-7656-050-2

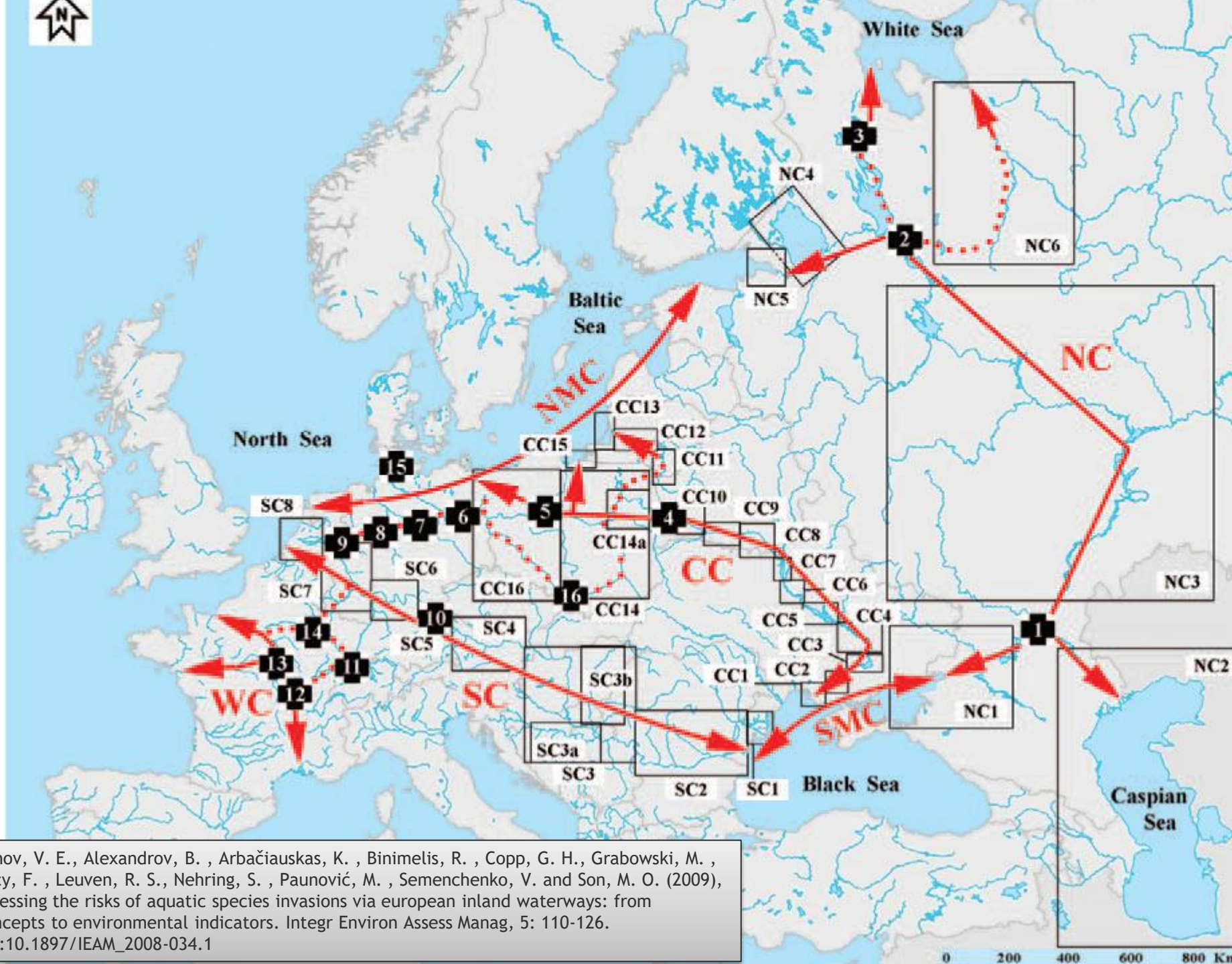
Date of Publication: August 2013



Zalew Szczeciński:

- na styku morza i rzeki, estuarium, laguna, wody przejściowe?
- eutorfizacja - nie jest źle, jeśli nie jest za dużo
- **na skrzyżowaniu szlaków migracji – obcy w Zalewie**
- małże – mięczaki które dużo mogą
- rośliny pokazują, że jest lepiej





Panov, V. E., Alexandrov, B., Arbačiauskas, K., Binimelis, R., Copp, G. H., Grabowski, M., Lucy, F., Leuven, R. S., Nehring, S., Paunović, M., Semenchenko, V. and Son, M. O. (2009), Assessing the risks of aquatic species invasions via european inland waterways: from concepts to environmental indicators. *Integr Environ Assess Manag*, 5: 110-126. doi:10.1897/IEAM_2008-034.1



Krab wełnistoszczypcy

(*Eriocheir sinensis*) – Daleki Wschód



Krabik amerykański

(*Rhithropanopeus harrisi*) –

Ameryka Północna





Kiełże (Gammaridae), w tym *Dikerogammarus villosus*, „killer shrimp” – rejon pontokaspijski, Ameryka Północna (*Gammarus tigrinus*)



Hypania invalida – rejon pontokaspijski



Babka bycza (*Neogobius melanostomus*) – rejon pontokaspijski



Rangia (*Rangia cuneata*) – Ameryka ??

Racicznice: *Dreissena polymorpha*, *D. rostriformis bugensis*



Zalew Szczeciński:

- na styku morza i rzeki, estuarium, laguna, wody przejściowe?
- eutorfizacja - nie jest źle, jeśli nie jest za dużo
- na skrzyżowaniu szlaków migracji – obcy w Zalewie
- małże – mięczaki które dużo mogą
- rośliny pokazują, że jest lepiej





1969

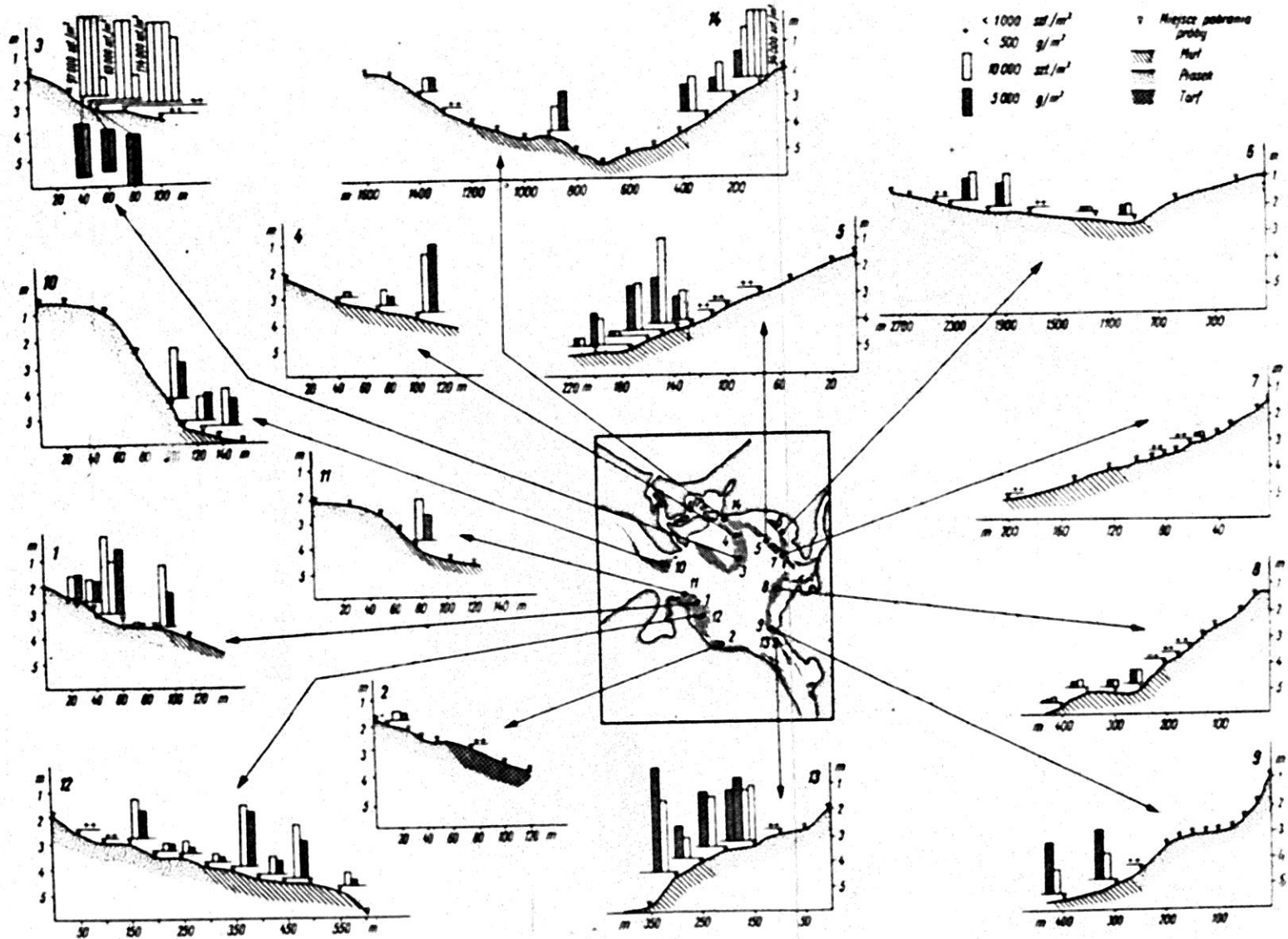
Zasoby racicznicy w polskiej części Zalewu:

91 tys. ton w ławicach

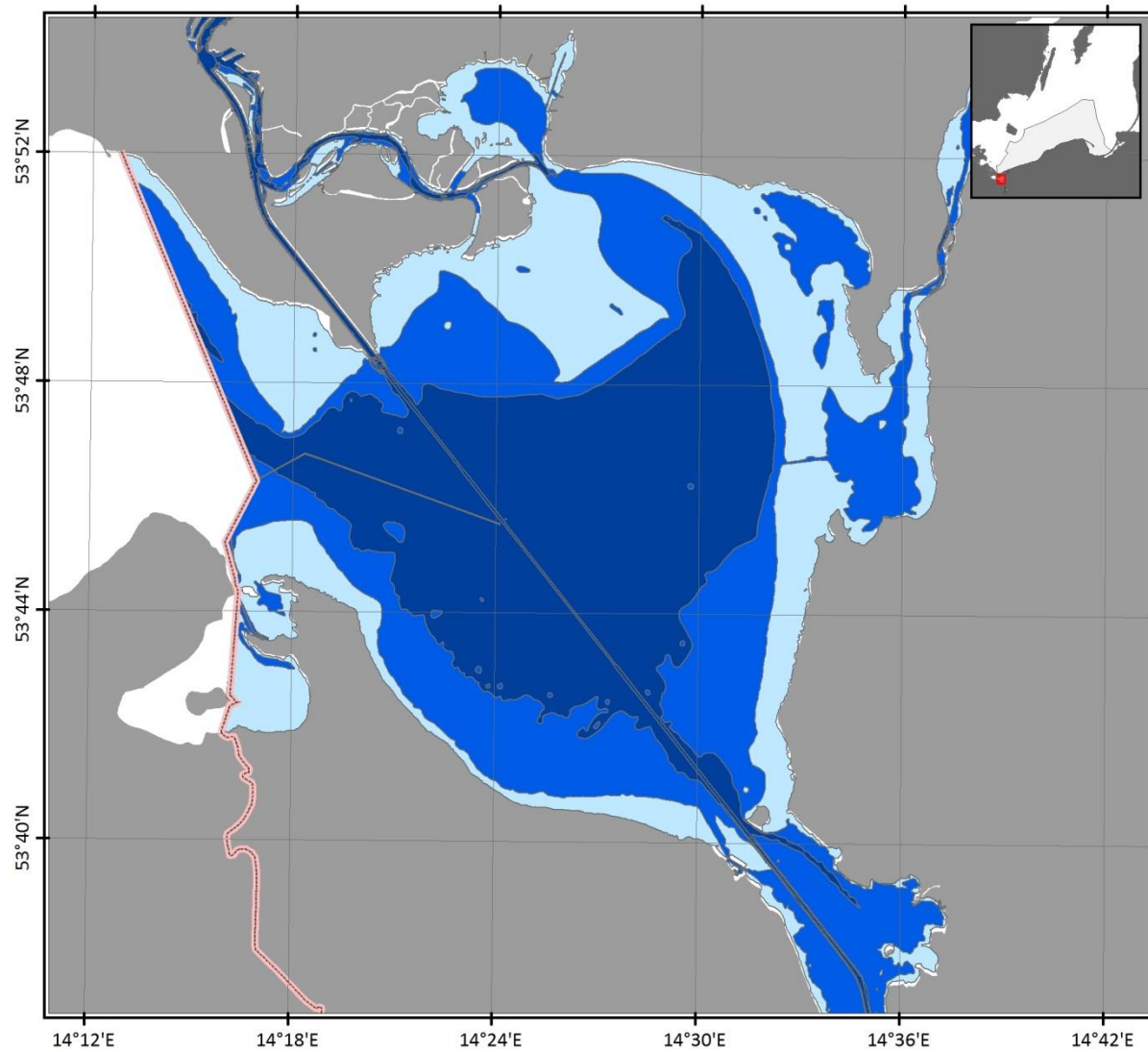
+ szacunkowo 20 tys. ton poza zwartymi ławicami

= 110 tys. ton





Rys. 1. Pionowa i pozioma lokalizacja zespołów *Dreissena polymorpha* /Pall./

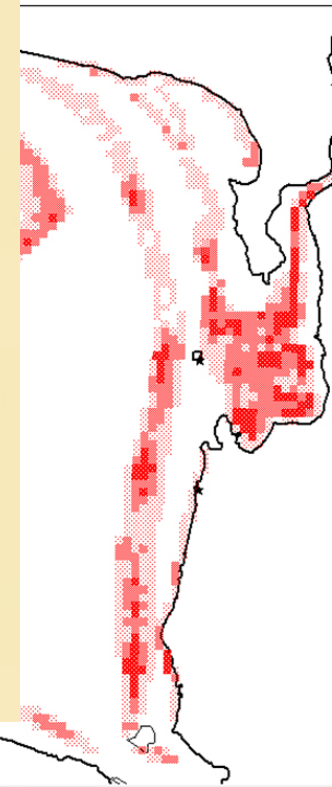
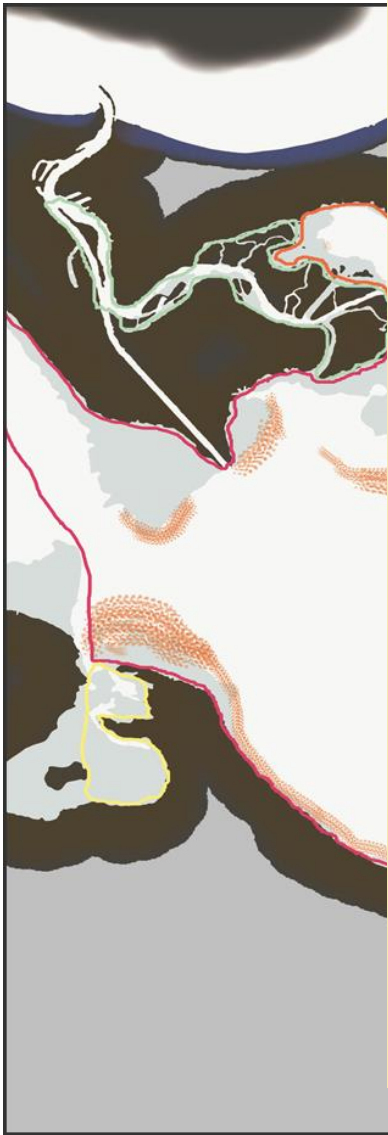


głębokość 4,5-3,5 m
ton
początku badań
sujących Zalew bez

Ueber
das Stettiner Haff.

Von
Prof. K. Brandt.

Hierzu eine Karte



Dreissena polymorpha, zebra mussel



Dreissena rostriformis bugensis (*D. bugensis*), quagga mussel



Mytilopsis leucophaeata, Conrad's false mussel, Dark false mussel.





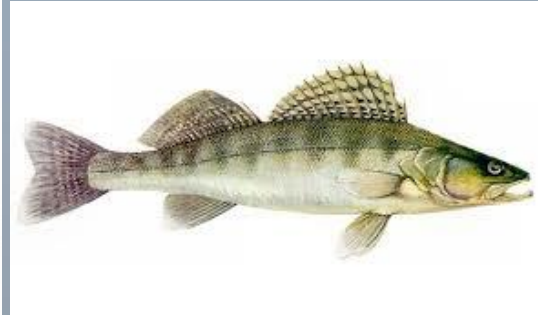
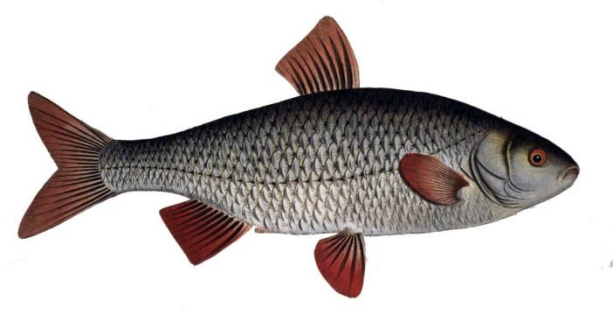


Dresissena rostriformis bugensis w Zalewie Szczecińskim:

10.10.2014 - pierwsza seria prób w których stwierdzono występowanie nowego gatunku.

2013 – pierwsze obserwacje „nietypowych” racicznic. Potwierdzona obecność w zakonserwowanych próbach







Zalew Szczeciński:

- na styku morza i rzeki, estuarium, laguna, wody przejściowe?
- eutorfizacja - nie jest źle, jeśli nie jest za dużo
- na skrzyżowaniu szlaków migracji – obcy w Zalewie
- małże – mięczaki które dużo mogą
- rośliny pokazują, że jest lepiej









Płaty rdestnicy przesytej w rejonie Mielizny Wolińskiej.

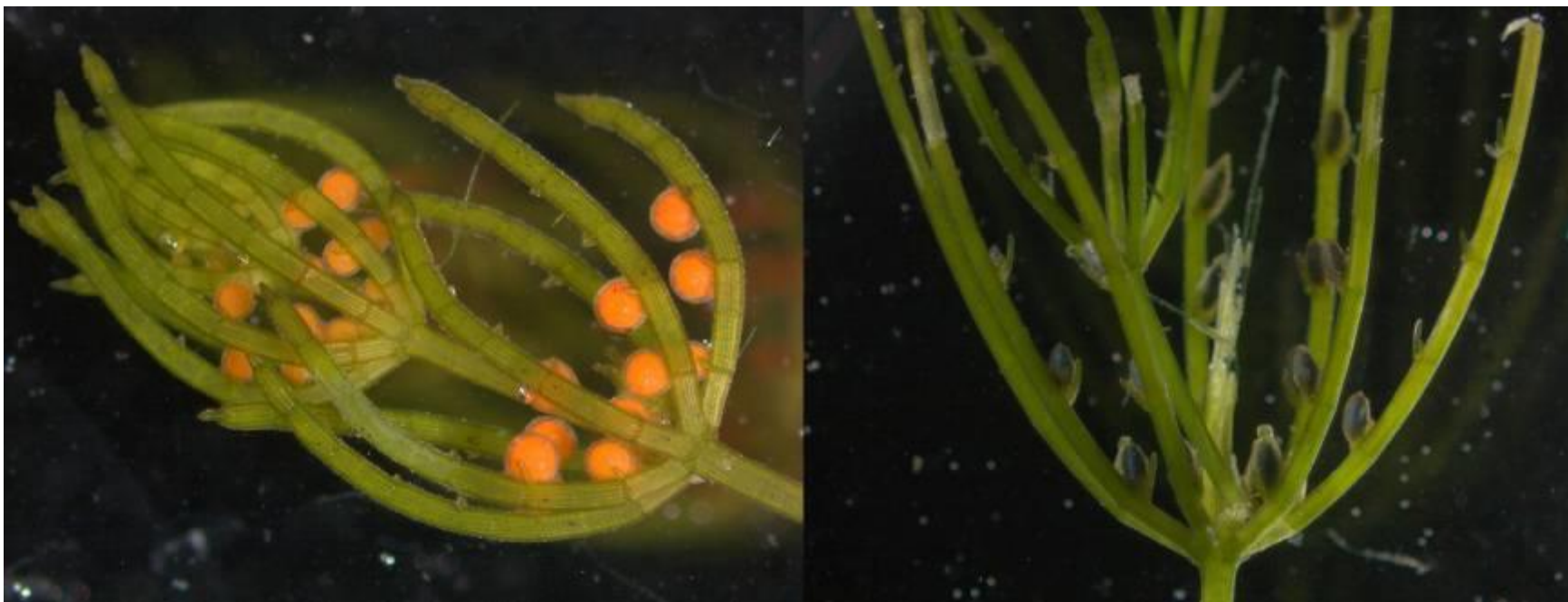
Stwierdzano obecność roślinności zanurzonej (*Potamogeton perfoliatus*, *Myriophyllum spicatum*) na głębokości **2,3 m**, a na obszarze Zatoki Skoszewskiej nawet **3,0 m**! (wartość referencyjna to 2 – 2,5 m)



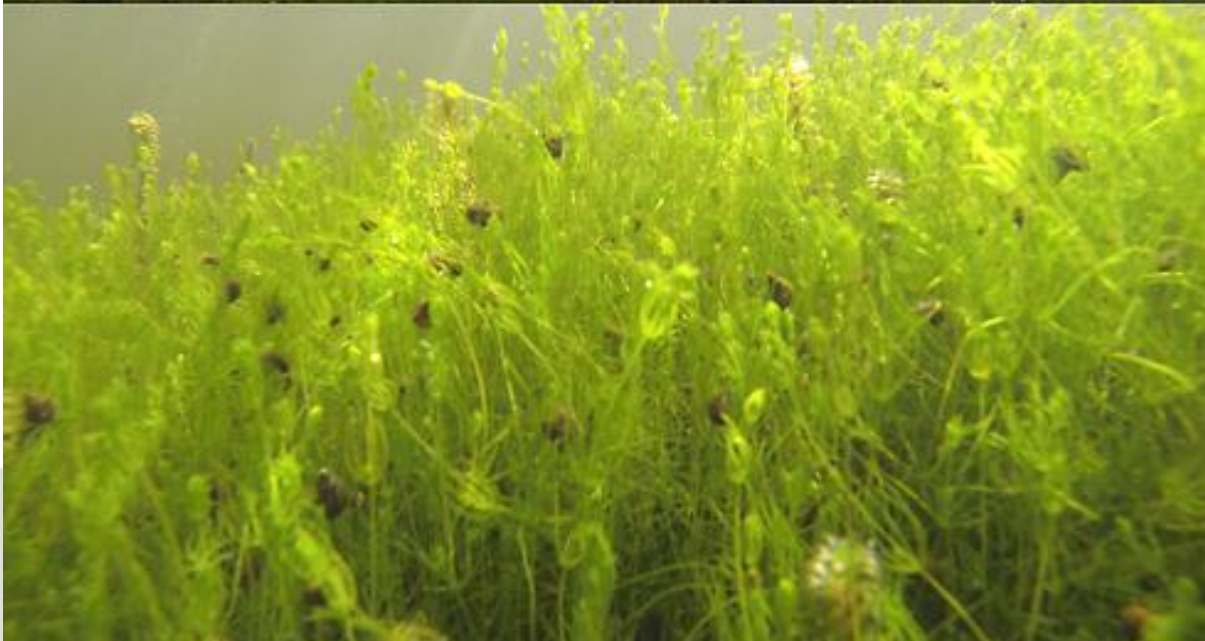
Chara connivens

Gatunek nigdy nie stwierdzony w rejonie estuarium Odry

Dotychczas uznawany za wymarły na obszarze Polski i południowego Bałtyku





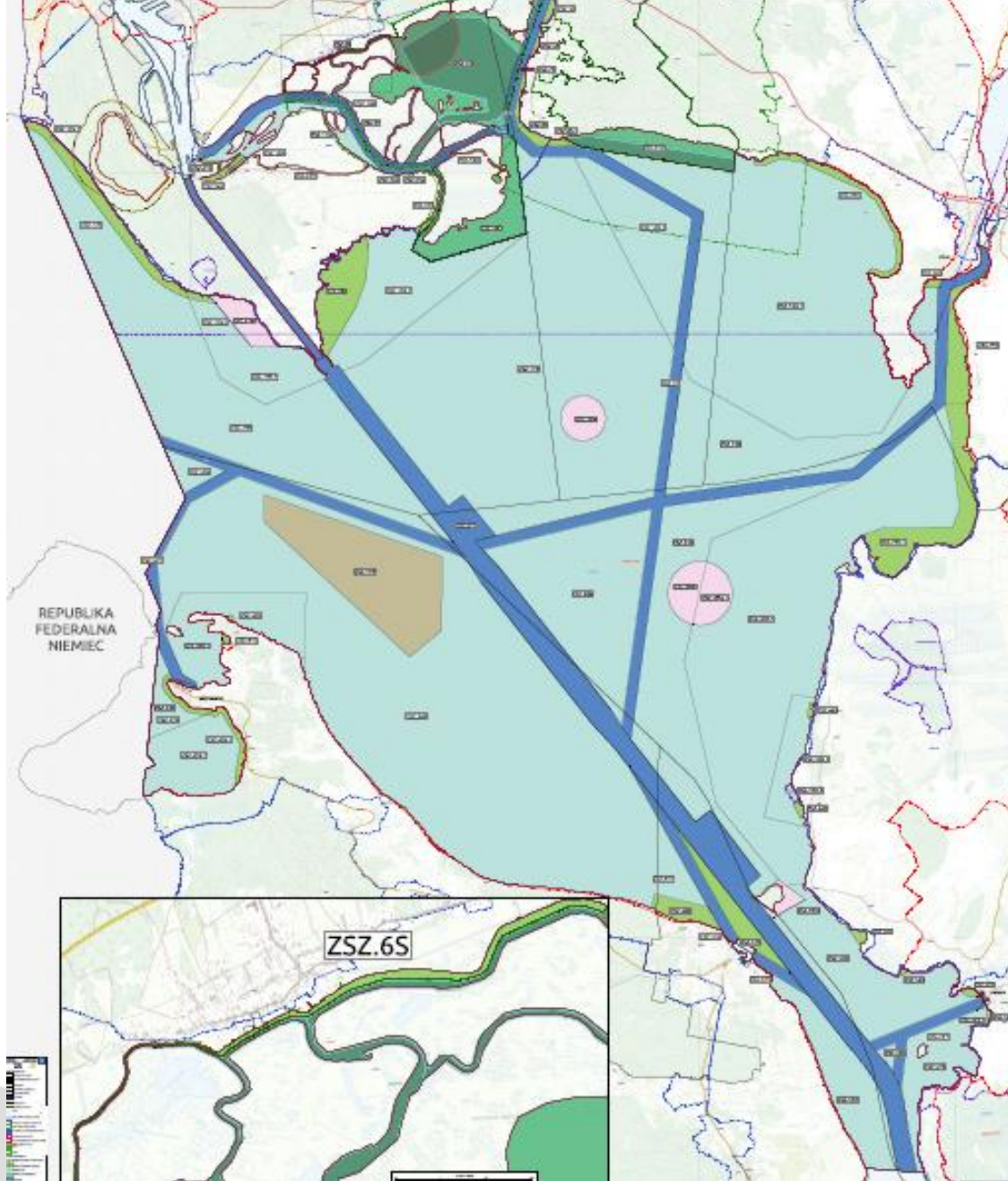




A gdzie gospodarka?







PODZIAŁ NA AKWENY

- B OBRONNOŚĆ I BEZPIECZENSTWO PAŃSTWA
- O OCHRONA ŚRODOWISKA I PRZYRODY
- R RYBOŁÓWSTWO
- S TURYSTYKA, SPORT I REKREACJA
- T TRANSPORT
- W SZTUCZNE WYSPIY I KONSTRUKCJE







Dziękuję za uwagę

